

# Recypark Woluwe-Saint-Pierre

accessible aux habitants  
de Woluwe-Saint-Lambert

Votre guide pratique

*Bienvenue*



Comme la plupart des Bruxellois-e-s, vous fréquentez nos Recypark et triez de plus en plus. C'est bon pour l'environnement et nous vous en remercions.

Utilisez ce petit guide pratique pour prendre connaissance des consignes, assurer le recyclage de vos déchets et faciliter votre visite.

Votre Recypark est ouvert du mardi au samedi.

➤ 146, Val des Seigneurs - 1150 Bruxelles

## Agiſsons avec respect

Suivez les instructions de notre personnel. Il a pour mission de faire respecter la législation et les consignes reprises dans ce guide. Un déchet jeté dans un mauvais conteneur peut compromettre le recyclage de l'ensemble de son contenu.

Notre personnel a aussi pour mission de vérifier votre carte d'identité et le contenu de votre véhicule, de procéder aux éventuels paiements et de vous guider pendant votre visite. Il doit être poli et aimable. Un comportement similaire est attendu de votre part.

## Attention !

En cas de doute sur l'origine des déchets ou en cas de litige possible, notre personnel est autorisé à noter les données utiles figurant sur votre carte d'identité.

Aucune agressivité n'est tolérée. En cas d'insultes ou de menaces (verbales ou physiques), Bruxelles-Propreté se réserve le droit de refuser vos déchets et d'engager des poursuites.



*sourire est contagieux !*

## Les horaires de votre Recypark

Jours fériés Dimanche Lundi	Fermé
Mardi	9.00 - 18.45
Mercredi	9.00 - 18.45
Jeudi	9.00 - 15.45
Vendredi	9.00 - 15.45
Samedi	9.00 - 15.45

### Attention !

Certains déchets  
sont payants.

Consultez les pages suivantes  
pour tout savoir sur l'apport de  
vos déchets au Recypark.

# Conditions d'accès à votre Recypark

- L'accès est autorisé uniquement aux particuliers.
- Être domicilié dans les communes de Woluwe-Saint-Pierre ou Woluwe-Saint-lambert ou y avoir sa seconde résidence. Seul un titre d'accès personnel par véhicule sera pris en considération (carte d'identité).
- Utiliser un véhicule d'un poids total au sol < 3,5t.
- Un maximum 2 m<sup>3</sup> de déchets gratuits toutes catégories confondues, par jour et par véhicule à l'exception des fractions payantes.
- Trier préalablement **ses déchets** en respectant les catégories.
- Disposer les catégories de déchets de **façon apparente** pour vérification.
- Le véhicule ne peut contenir que des **déchets destinés au Recypark**.
- L'accès est refusé au **véhicule contenant des déchets non-triés ou refusés**.
- Le **paiement se fait uniquement par carte bancaire** (pas de cash).
- Assurer soi-même le **déchargement** de ses déchets et leur **versage** dans les conteneurs appropriés.
- La **récupération d'objets /déchets est interdite**.
- Les **cyclistes sont acceptés**.
- Les **piétons sont acceptés pour autant qu'il ne s'agisse pas d'automobilistes qui abandonnent leur véhicule** dans la file ou aux abords visibles du Recypark pour y accéder à pied.


## Les déchets acceptés par catégorie :

acceptés dans la catégorie  
conseils  
refusés dans la catégorie

Les déchets en  
vrac et les ordures  
ménagères ne sont  
pas acceptés.

Merci de trier **préalablement vos déchets** en respectant les catégories suivantes :

Encombrants	meubles et mobilier de décoration (tables, matelas, fauteuils, tapis...) autres objets (bois pourri, châssis et volets en plastique, Pyrex, verre vitrocéramique, vitre de feu ouvert...)
	déchets chimiques Recypark ou PROXY CHIMIK pots de peinture vides Recypark ou PROXY CHIMIK
Petits et gros électro-ménagers	aspirateur, grille-pain, machine à café, sèche-cheveux, gaufrier, mixer, luminaire, friteuse... machine à laver, lave-vaisselle, sèche-linge, hotte, four, four à micro-ondes, cuisinière, réfrigérateur, congélateur...
	les appareils doivent être vides de piles, batteries et ampoules les frigos et congélateurs doivent être vides friteuse sans graisse ou huile
	appareils professionnels voir liste des déchets refusés p.11 film plastique sac blanc (en petite quantité)
Ampoules et lampes	lampes économiques (ampoules et tubes économiques) max. 10 pièces
	apportez les ampoules économiques dans un sac
	ampoules à incandescence, lampes halogènes sac blanc (bien emballées)
Frigolite	frigolite d'emballage
	sans carton, sans film plastique
	frigolite d'emballage alimentaire sac blanc

Déchets de jardin	branchages, feuilles mortes, fleurs fanées, mauvaises herbes, plantes tailles de haies et d'arbustes, tontes de pelouse
	diamètre du tronc > 30cm, longueur > 2m voir liste des déchets refusés p.11 gravillon, gravier, briques, briquillons Recypark terre voir liste des déchets refusés p.11
Cartons	boîtes en carton propres et secs
	classeur vide, film plastique, carton souillé sac blanc
Papiers	journaux, magazines et dépliant livres papier à lettre et pour imprimante sacs en papier
	propres et secs classeur: séparer le papier du classeur
	classeur vide sac blanc papier peint, film plastique sac blanc
Emballages PMC	flacons, bouteilles en Plastique emballages Métalliques alimentaires Cartons à boissons
	bien vidés, égouttés ou raclés les emballages : <ul style="list-style-type: none"> <li>avec bouchon de sécurité enfant</li> <li>d'insecticide, d'herbicide, d'anti-mousse, de raticide...</li> <li>d'huile de moteur, de peinture, de laque et de vernis</li> <li>avec au moins un des pictogrammes suivants :</li> </ul>  Recypark ou PROXY CHIMIK
Plastiques durs	jouets, meubles de jardin pots à fleurs palettes en plastique gouttières, tuyaux et lambris en PVC
	emballages PMC sac bleu pièces de voiture voir liste des déchets refusés p.11

Verre alimentaire	bouteilles, bocaux, flacons
	miroir, vitre, verre feuilleté (pare-brise) verre plat Pyrex Recypark ou sac blanc (bien emballé)
Verre plat	miroir, vitre, verre feuilleté (pare-brise...)
	verre alimentaire bulles à verre Pyrex Recypark ou sac blanc (bien emballé) verre vitrocéramique, vitrage de feu ouvert Recypark
Métal	métaux ferreux et non ferreux châssis et volets en métal gouttières et tuyaux en métal
	réservoirs LPG, bonbonnes de gaz, moteurs à explosion voir liste des déchets refusés p.11
Bois	planches, portes, poutres... mobilier (démonté) bois aggloméré, de placage (même recouverts de plastique) châssis et volets en bois MDF, parquet stratifié
	bois traité Recypark bois pourri Recypark
Palettes	palettes en bois
	sans carton, sans film plastique
	palettes en plastique Recypark
Briques et briquillons	gravats, gravier, cailloux, briques, pierres carrelages, dalles... béton, ciment faïence
	voir p. 10 (déchets triés payants)
	plâtre Gyproc bloc Ytong
} Recypark ou service d'enlèvement à domicile (0800/981 81)	

Plaques de plâtre	déchets de plâtre en sac Gyproc
	voir p. 10 (déchets triés payants)
	béton cellulaire Recypark ou service d'enlèvement à domicile (0800/981 81)
Textiles	vêtements chaussures (appareillées !) cuirs autres textiles (rideaux, serviettes de bain, nappes, draps de lit...)
	textiles sales, mouillés et/ou en mauvais état sac blanc
Pneus	pneus sans jante
	pneus avec jante s'adresser à son garage
	pneus camion RECYTYRE voir liste des déchets refusés p.11
	chambres à air... sac blanc
Bouchons de liège	tous les bouchons en liège propres et secs : vin, champagne, cidre...
	bouchons et capsules en métal ou en plastique sac bleu autres bouchons sac blanc
Peintures	restes de peinture, vernis, colle, résine, silicone...
	maximum 30 litres (volume du contenant) dans un emballage fermé et identifié (plein ou vide)
Piles et batteries	piles, accumulateurs, batteries, batteries de voiture
	apportez vos piles dans un petit sac (pas en vrac)
Huiles minérales et autres déchets chimiques ménagers	produits de nettoyage, de bricolage, de jardinage, pour voiture...
	détecteurs incendie, extincteurs, briquets, produits d'impression, radiographies, seringues, thermomètres huile minérale : huile moteur
	maximum 5 litres (volume du contenant) quel que soit le déchet dans un emballage fermé et identifié (plein ou vide) seringues dans un conteneur spécial disponible en pharmacie



## Huiles végétales

huile et graisse de friture

si possible dans leur emballage d'origine  
maximum 10 litres (volume du contenant)  
dans un emballage fermé et identifié

## Les tarifs

Par véhicule / par jour

- Un maximum de 2 m<sup>3</sup> de déchets toutes catégories confondues :  
gratuit sauf déchets payants repris ci-après.

### Déchets triés gratuits

Encombrants ménagers

Petits et gros électroménagers

Papiers

Cartons

Emballages PMC

Bouteilles, bocaux et flacons en verre

Bouchons de liège

Plastique dur, notamment les pots à fleurs...

Frigolite d'emballage non alimentaire

Déchets de jardin

Métaux ferreux et non-ferreux

Piles / batteries

Bois de construction

Poutres

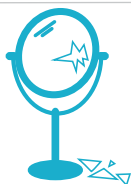
Bois de jardin

Palettes

**Gratuit**

## Déchets triés gratuits

Pneus déjantés	Max. 5 pièces
Peintures	Max. 30 litres (volume du contenant)
Autres déchets chimiques ménagers	max. 5 litres (volume du contenant)
Néons	Max. 10 pièces
Huiles végétales	Max. 10 litres (volume du contenant)




## Déchets triés payants

Sanitaires (wc, évier, lavabo...)	3,03 € tvac / pièce
Châssis	
Portes	
Isolation	
Lambris en PVC, panneaux ondulés...	
Volets	
Plaques de marbre	
Verre de construction	
Plâtre en sacs : chutes, plaques (de type Gyproc) et plafonnages	3,03 € tvac / sac max. 20 kg / sac max. 20 sacs Dimensions sac : 50cm x 80cm
Briquillons, briques, cailloux, pierres, gravier	
Béton, ciment	
Carrelages, dalles, tuiles, ardoises	

## Les déchets suivants sont refusés au Recypark :

ordures ménagères	sac blanc
médicaments	pharmacie
fûts à bière	retour chez le fournisseur ou contactez Bruxelles-Environnement au 02/775.75.75
déchets d'amiante	pour éliminer ces déchets, contactez Bruxelles-Environnement au 02/775.75.75
bonbonnes, cartouches de gaz et réservoirs LPG, bonbonnes d'hélium	
feux d'artifice et autres explosifs, munitions	
produits de laboratoire	
substances radioactives	
moteurs à explosion	
pièces automobiles	
matériaux de recouvrement de toiture (« roofing »)	
terre, sable, charbon et suie	
souches et troncs (diamètre du tronc > 30cm, longueur > 2m)	
pneus de camion	<a href="http://www.recytyre.be">www.recytyre.be</a>
appareils électros professionnels	<a href="http://www.recupel.be">www.recupel.be</a>
Sciure de bois	

Une question ou une remarque ? Contactez-nous au 0800/981 81 ou via [info@arp-gan.be](mailto:info@arp-gan.be)  
 Suivez-nous sur 



## Accès interdit aux professionnels

Pour les déchets provenant d'activités professionnelles et pour les déchets de particuliers dépassant le volume autorisé.

Contactez **Bruxelles-Propreté PRO**  
au **0800/981 81**  
ou par E-mail : [pro@arp-gan.be](mailto:pro@arp-gan.be)  
Vous pouvez également consulter  
[www.bruxelles-proprete.be](http://www.bruxelles-proprete.be)  
pour plus d'informations.



BRUXELLES-PROPRETÉ



**pro.brussels** 

## Astuce 1

*Déposez aussi  
vos objets  
en bon état  
pour leur donner  
une seconde vie !*

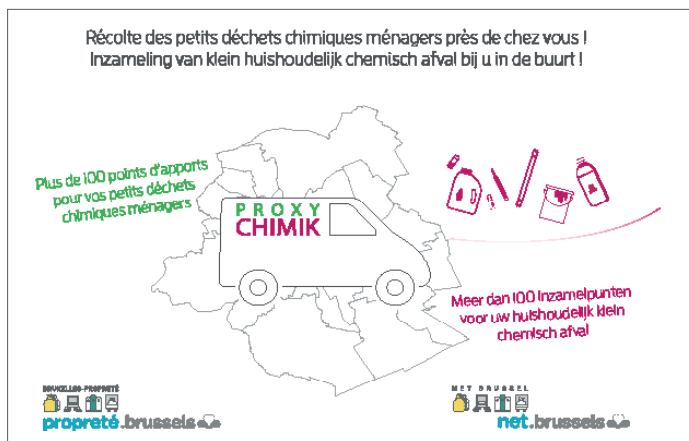


**LES  
PETITS  
RIENS  
SPULLEN  
HULP**

## Astuce 2

Vous pouvez également apporter vos petits déchets chimiques ménagers au **PROXY CHIMIK**.

Les petits appareils électriques et électroniques sont aussi acceptés dans votre PROXY CHIMIK !



La brochure PROXY CHIMIK est à télécharger sur [www.bruxelles-proprete.be](http://www.bruxelles-proprete.be)

Et pour être incollable sur le tri, n'oubliez pas notre Mémo-tri !

Notre Mémo-tri est à télécharger sur [www.bruxelles-proprete.be](http://www.bruxelles-proprete.be)



# Astuce 3

Pour votre sécurité et celle de notre personnel, veuillez respecter les consignes suivantes !

À défaut de les apporter au Recypark, vous pouvez déposer vos objets coupants et tranchants, dans le sac blanc, bien emballés dans du papier journal de manière à ne pas blesser nos ouvriers.



**Rentrez totalement les couvercles** des boîtes de conserve à l'intérieur de celles-ci. Jetez-les dans le **sac bleu**.



Déposez les seringues et/ou aiguilles **dans un conteneur spécial disponible auprès de votre pharmacien**. Déposez-les aux **PROXY CHIMIK** ou aux **Recypark**.



**Fermez et identifiez correctement le récipient contenant un déchet chimique ménager** avant de le déposer au PROXY CHIMIK ou au Recypark.

